



Территориальный орган
Федеральной службы государственной статистики
по Самарской области

Социально-экономическое положение Самарской области

январь-ноябрь 2022 года



ФЕДЕРАЛЬНАЯ СЛУЖБА
ГОСУДАРСТВЕННОЙ СТАТИСТИКИ

Социально-экономическое положение Самарской области

Самарастат

январь-ноябрь 2022 года

- 01 Основные экономические и социальные показатели
- 02 Индекс промышленного производства
- 03 Объем работ, выполненных по виду деятельности «Строительство»
- 04 Динамика ввода в действие жилых домов
- 05 Сельское хозяйство
- 06 Грузооборот автомобильного транспорта
- 07 Пассажирооборот автомобильного транспорта
- 08 Розничная торговля
- 09 Объем платных услуг, оказанных населению
- 10 Оптовая торговля



ОСНОВНЫЕ ЭКОНОМИЧЕСКИЕ И СОЦИАЛЬНЫЕ ПОКАЗАТЕЛИ

СОЦИАЛЬНАЯ СФЕРА

январь-октябрь 2022 года

Число родившихся



20 800 человек

Число умерших



37 521 человек

Естественная убыль населения (родившиеся – умершие)



16 721 человек

Число прибывших



55 756 человек

Число выбывших



56 422 человека

Миграционная убыль населения (прибывшие – выбывшие)



666 человек

Зарегистрировано браков



17 933 брака

Зарегистрировано разводов



11 531 развод

ЭКОНОМИЧЕСКИЕ ПОКАЗАТЕЛИ

январь-ноябрь 2022 года к январю-ноябрю 2021 года



Индекс промышленного производства

96,1% ▼



Индекс потребительских цен
(ноябрь 2022 г. к декабрю 2021 г.)

111,5% ▲



Реальная начисленная заработная плата
(январь-октябрь 2022 г. в % к соответствующему периоду предыдущего года)

97,3% ▼



Объем платных услуг населению

104,6% ▲



Оборот розничной торговли

94,6% ▼



Оборот общественного питания

117,6% ▲



ИНДЕКС ПРОМЫШЛЕННОГО ПРОИЗВОДСТВА

январь-ноябрь 2022 года к январю-ноябрю 2021 года



Промышленное производство

96,1% ▼



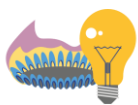
Добыча полезных ископаемых

100,7% ▲



Обрабатывающие производства

92,4% ▼



Обеспечение электрической энергией, газом и паром; кондиционирование воздуха

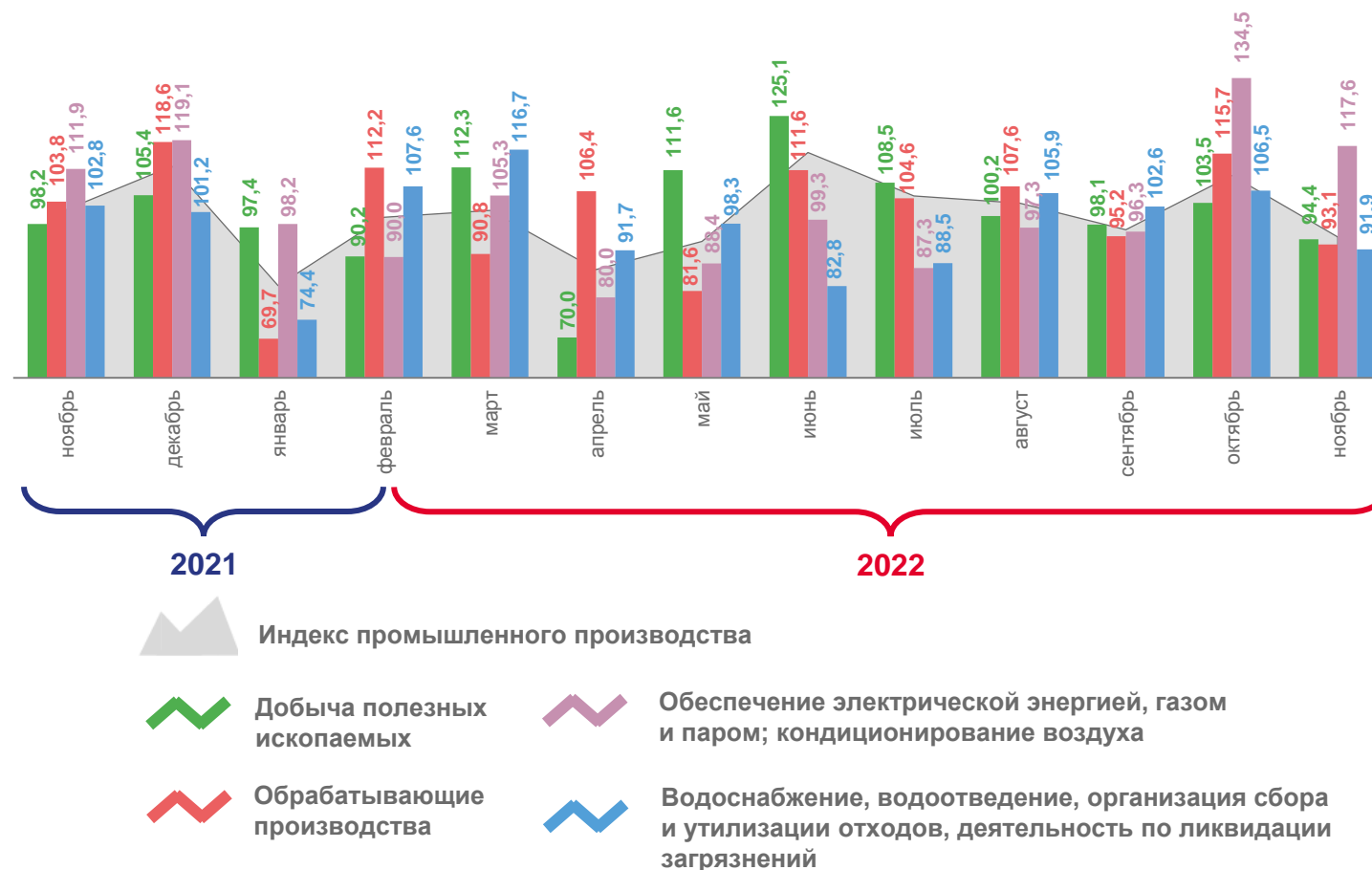
97,4% ▼

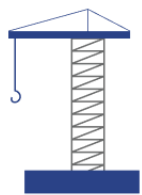


Водоснабжение, водоотведение, организация сбора и утилизации отходов, деятельность по ликвидации загрязнений

79,1% ▼

в % к предыдущему месяцу





ОБЪЕМ РАБОТ, ВЫПОЛНЕННЫХ ПО ВИДУ ДЕЯТЕЛЬНОСТИ «СТРОИТЕЛЬСТВО»

НОЯБРЬ 2022 ГОДА

27,2

млрд рублей

97,6% ▼

к ноябрю 2021 года

ЯНВАРЬ-НОЯБРЬ 2022 ГОДА

247,8

млрд рублей

100,6% ▲

к январю-ноябрю 2021 года

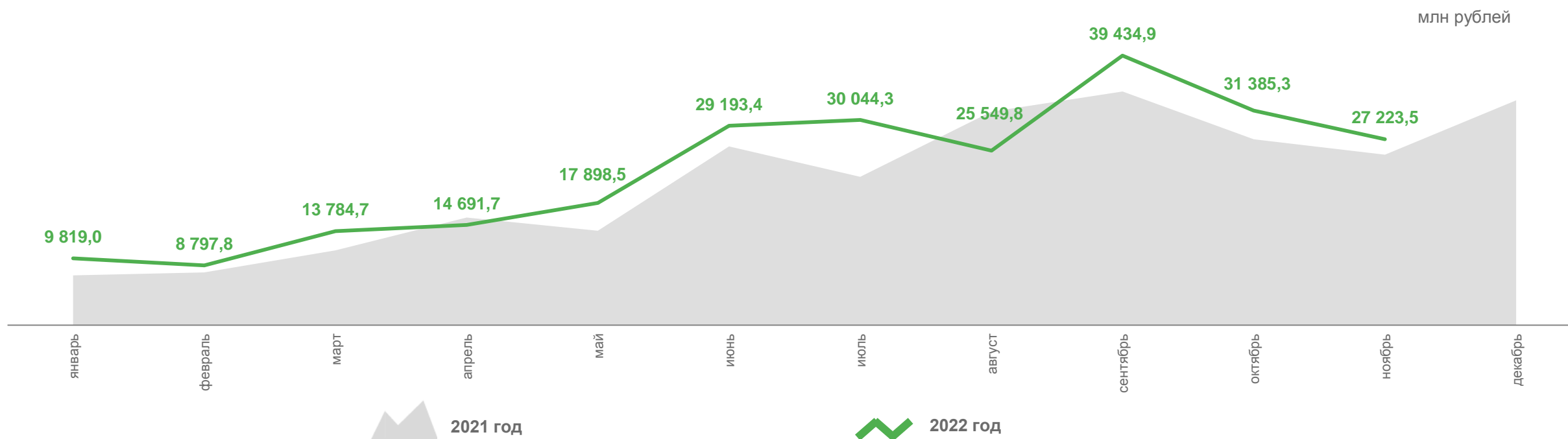
ЯНВАРЬ-НОЯБРЬ 2021 ГОДА

221,2

млрд рублей

145,6% ▲

к январю-ноябрю 2020 года





ДИНАМИКА ВВОДА В ДЕЙСТВИЕ ЖИЛЫХ ДОМОВ

с учетом жилых домов, построенных населением на земельных участках, предназначенных для ведения садоводства

НОЯБРЬ 2022 ГОДА

89,5
тысяч м²
общей площади

65,6% ▼
к ноябрю 2021 года

ЯНВАРЬ-НОЯБРЬ 2022 ГОДА

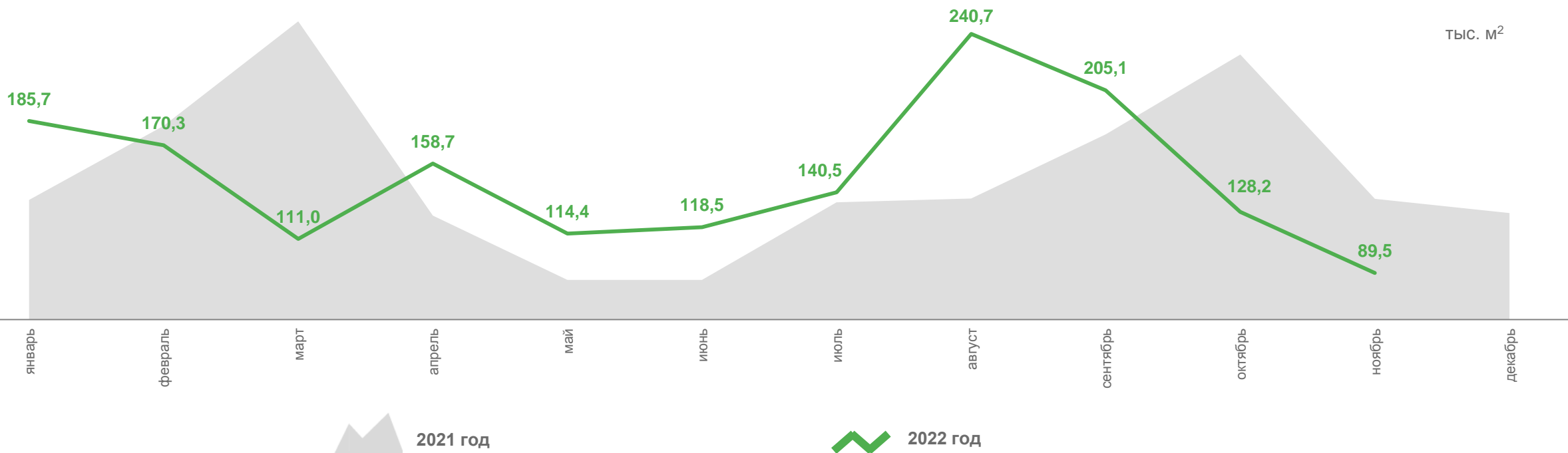
1 662,6
тысяч м²
общей площади

99,2% ▼
к январю-ноябрю 2021 года

ЯНВАРЬ-НОЯБРЬ 2021 ГОДА

1 675,2
тысяч м²
общей площади

149,4% ▲
к январю-ноябрю 2020 года





СЕЛЬСКОЕ ХОЗЯЙСТВО

В ХОЗЯЙСТВАХ ВСЕХ КАТЕГОРИЙ

I КВАРТАЛ 2022 ГОДА



Производство продукции
сельского хозяйства

10 920,7 ^{- 4,6%}
млн рублей

II КВАРТАЛ 2022 ГОДА



Производство продукции
сельского хозяйства

11 661,9 ^{- 1,2%}
млн рублей

III КВАРТАЛ 2022 ГОДА



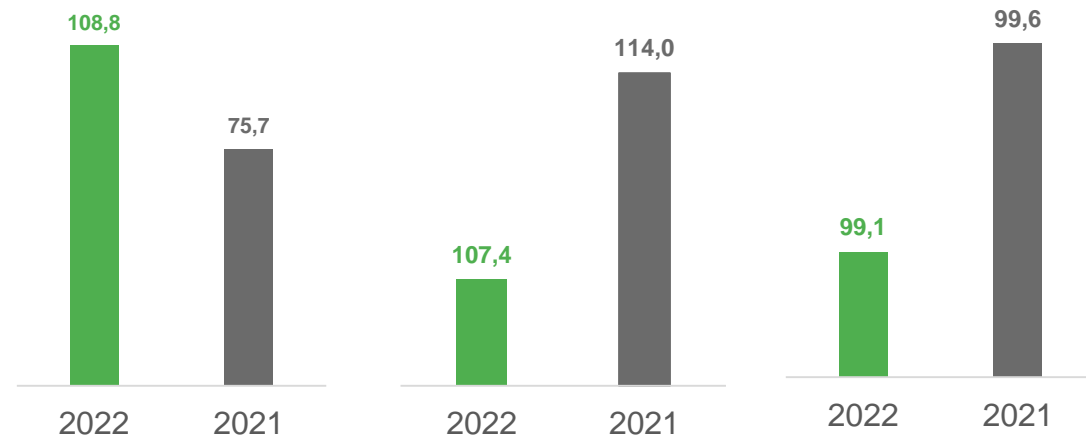
Производство продукции
сельского хозяйства

128 844,1 ^{+8,2%}
млн рублей

Динамика приведена к соответствующему периоду предыдущего года

ПРОИЗВОДСТВО ОСНОВНЫХ ВИДОВ ПРОДУКЦИИ В ЯНВАРЕ-НОЯБРЕ 2022 ГОДА

в % к соответствующему периоду предыдущего года



112,0
ТЫС. ТОНН



Скот и птица на убой
(в живом весе)

112,8
млн штук



Яйца

414,2
ТЫС. ТОНН



Молоко



ГРУЗОБОРОТ АВТОМОБИЛЬНОГО ТРАНСПОРТА

СЕНТЯБРЬ 2022 ГОДА

257,2

МЛН Т-КМ

124,3% ▲

к соответствующему периоду
предыдущего года

ЯНВАРЬ-СЕНТЯБРЬ 2022 ГОДА

2 164,1

МЛН Т-КМ

116,9% ▲

к соответствующему периоду
предыдущего года

ЯНВАРЬ-СЕНТЯБРЬ 2021 ГОДА

1 852,2

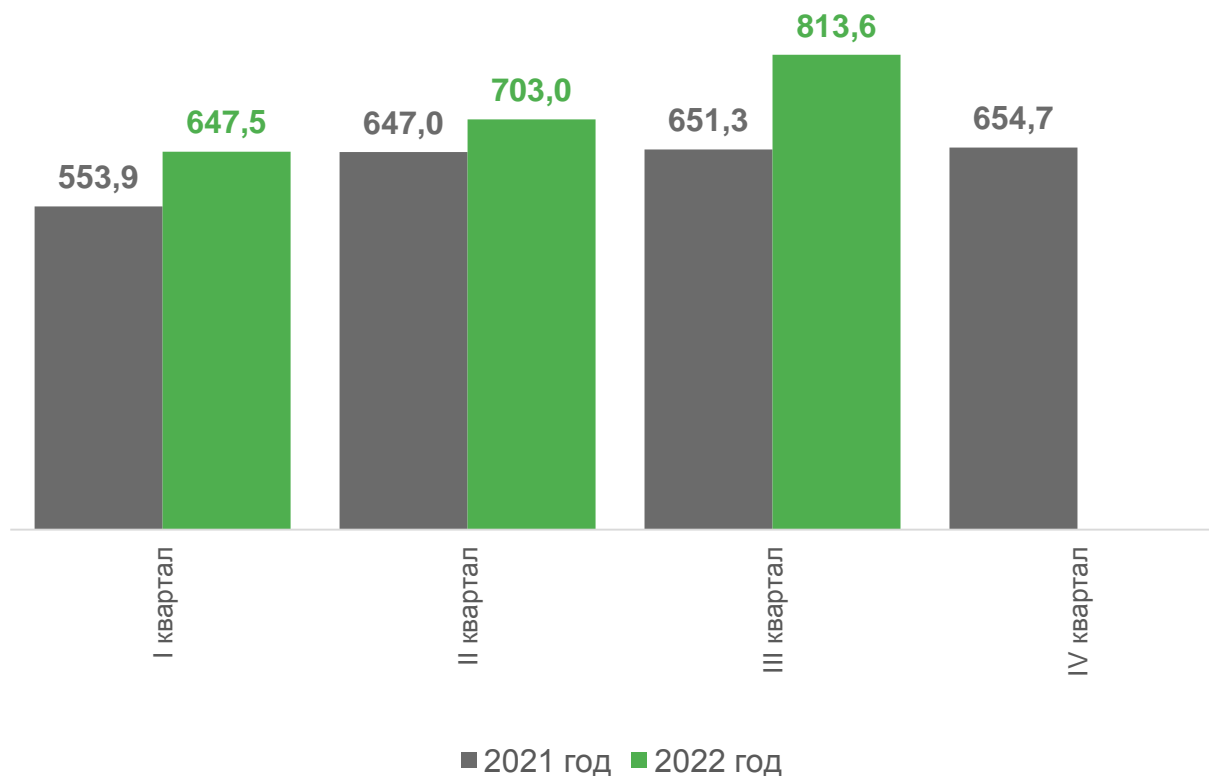
МЛН Т-КМ

83,0% ▼

к соответствующему периоду
предыдущего года

Данные по грузовым перевозкам автомобильного транспорта приведены по предприятиям всех видов деятельности, не относящимся к субъектам малого предпринимательства.

МЛН Т-КМ





ПАССАЖИРООБОРОТ АВТОМОБИЛЬНОГО ТРАНСПОРТА

НОЯБРЬ 2022 ГОДА

175,4
МЛН ПАСС.-КМ

61,4% ▼
к соответствующему периоду
предыдущего года

ЯНВАРЬ-НОЯБРЬ 2022 ГОДА

2 077,7
МЛН ПАСС.-КМ

78,3% ▼
к соответствующему периоду
предыдущего года

ЯНВАРЬ-НОЯБРЬ 2021 ГОДА

2 654,3
МЛН ПАСС.-КМ

106,3% ▲
к соответствующему периоду
предыдущего года



Данные приведены по юридическим лицам и индивидуальным предпринимателям, осуществляющим регулярные перевозки пассажиров по автобусным маршрутам общего пользования на коммерческой основе (без учета объемов, выполненных по заказам и туристско-экскурсионным маршрутам).



РОЗНИЧНАЯ ТОРГОВЛЯ

ЯНВАРЬ-НОЯБРЬ 2022 ГОДА



Оборот
розничной торговли

753 293,4
млн рублей

94,6% ▼

к соответствующему периоду
предыдущего года

99,2% ▼

ноябрь 2022 года
к ноябрю 2021 года

млн рублей





ОБЪЕМ ПЛАТНЫХ УСЛУГ, ОКАЗАННЫХ НАСЕЛЕНИЮ

НОЯБРЬ 2022 ГОДА



Объем платных услуг,
оказанных населению

17 974,4
млн рублей

104,9% ▲

к соответствующему периоду
предыдущего года

ЯНВАРЬ-НОЯБРЬ 2022 ГОДА



Объем платных услуг,
оказанных населению

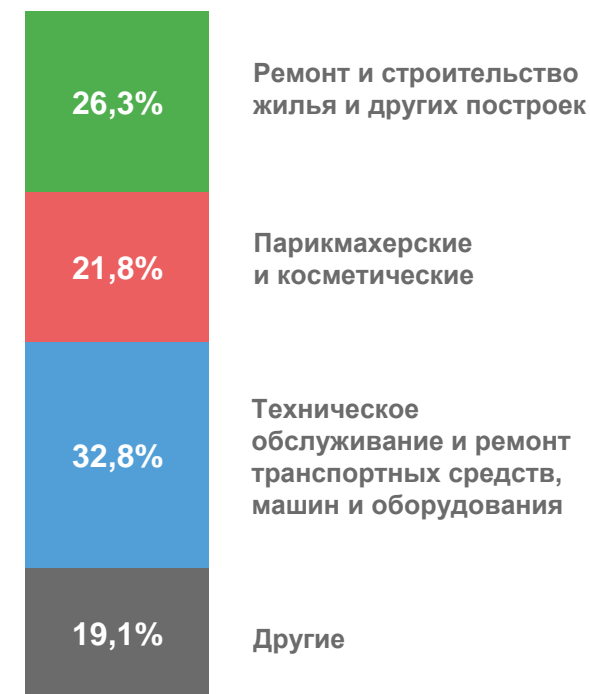
189 869,9
млн рублей

104,6% ▲

к соответствующему периоду
предыдущего года

Бытовые услуги

1 915,0
млн рублей





ОПТОВАЯ ТОРГОВЛЯ

ЯНВАРЬ-НОЯБРЬ 2022 ГОДА



Оборот
оптовой торговли

1 309 995,4
млн рублей

95,1% ▼

к соответствующему периоду
предыдущего года

114,8% ▲

ноябрь 2022 года
к ноябрю 2021 года

млн рублей

